

Terugblikkend op 2022 concluderen we dat we er ondanks tegenslagen en uitdagingen in zijn geslaagd om met schaarse personele capaciteit onze patiënten zo goed en zo veel mogelijk zorg te bieden én te blijven investeren.

We konden meer mensen helpen door effectief en efficiënt (digitaal) te behandelen. En door nauwer samen te werken met huisartsen en het sociaal domein, waardoor een aantal wachtlijsten korter is geworden en onze specialistische ggz-zorg toegankelijk kon blijven voor mensen die dat nodig hebben.

Vanuit onze visie **Wij zien mensen!** geven we, in samenwerking met patiënten, naasten en samenwerkingspartners, inhoud aan onze missie *Samen werken aan herstel en kwaliteit van leven.*

Onze kernwaarden Eigen Kracht, Verwelkomen en Bevlogen vormen daarbij de leidraad, van waaruit we tevens bouwen aan een organisatie waar het prettig werken is en waar we trots op zijn.

Feiten en cijfers

Patiënten

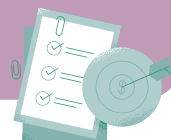
5388 nieuwe patiënten
5053 patiënten uit zorg
13888 patiënten totaal
592 bedden (opname, verblijf, dagbehandeling), waarvan
496 klinische bedden (Zvw en Wlz)

Medewerkers

Werkzame personen op 31/12/2022:
1460 zorgmedewerkers (1163 fte)
821 niet-zorgmedewerkers (653 fte)
2281 totaal personeel in loondienst (1816 fte)
74 personeel niet in loondienst (68 fte)

Financiën

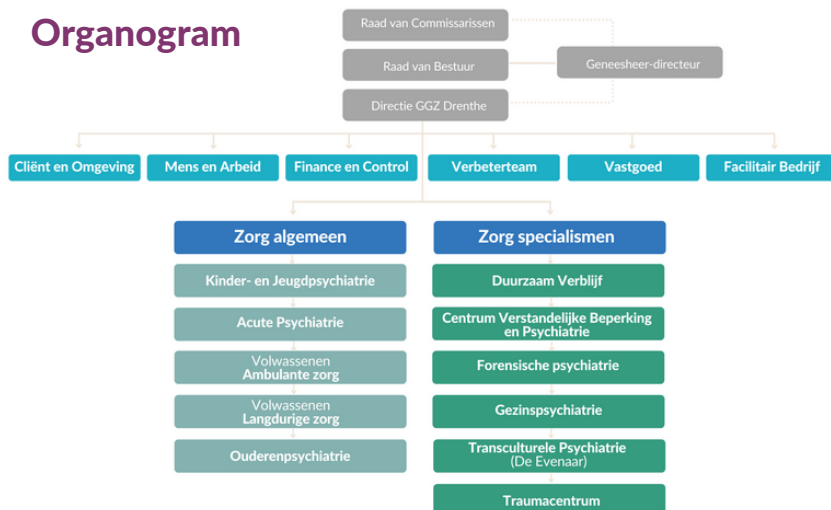
Budget en overige opbrengsten : **178** miljoen
 Bedrijfslasten: **176** miljoen
 Netto resultaat: **1,75** miljoen



Locaties



Organogram



Voor meer informatie zie: ggzdrenthe.nl/jaarverslag

GGZ Drenthe - Postbus 30007 - 9400 RA Assen - Telefoon (0592) 33 48 00 - www.ggzdrenthe.nl